

Jahresprogramm

Evangelische Erwachsenenbildung
Gelsenkirchen und Wattenscheid

2024



Ev. Erwachsenen- und
Familienbildung
Westfalen und Lippe e. V.

Das Team



Heidi Wiesner

Hauptamtlich pädagogische
Mitarbeiterin,
Diplom-Sozialarbeiterin
Tel.: 02 09 / 58 90 07-130
heidi.wiesner@ekvw.de



Angelina Kulina

Verwaltungsmitarbeiterin
Tel.: 02 09 / 58 90 07-131
angelina.kulina@ekvw.de

Anmeldung

Tel.: 02 09 / 58 90 07-130 oder 58 90 07-131

Beratungszeiten:

- montags bis freitags 09.00 bis 12.30 Uhr
- mittwochs 14.00 bis 16.00 Uhr

Sie finden die Evangelische Erwachsenenbildung
auch unter: **www.kirchegelsenkirchen.de** und
www.ebwwest.de



Ev. Erwachsenen- und
Familienbildung
Westfalen und Lippe e. V.

Die Evangelische Erwachsenenbildung Gelsenkirchen und Wattenscheid
ist eine Regionalstelle des Vereins Ev. Erwachsenen- und Familienbildung
Westfalen und Lippe e. V., einer nach dem Weiterbildungsgesetz NRW
anerkannten und geförderten Einrichtung der Weiterbildung.

Liebe Leserin, lieber Leser,

wir leben momentan in merkwürdigen Zeiten:
Krisen, wohin man auch schaut.

Und mittenhinein in diese Stimmung setzt der finnische Filmemacher Aki Kaurismäki dieses Zitat, geradezu trotzig. **„Wenn alle Hoffnung weg ist, gibt es keinen Grund mehr für Pessimismus.“** Ein toller Satz – wie ich finde – und ein mutmachender dazu. Weil: Mein Leben ist größer als meine Hoffnung.

Wenn ich mich nicht mehr nur auf meine eigene Hoffnung verlasse, mache ich Platz für etwas Größeres. Ich könnte auch sagen: Ich lasse Raum für ein Wunder, das ich selbst nicht machen kann. Ein Wunder, das von außen kommt, durch Menschen, Worte, Gemeinschaft und Nächstenliebe. Durch Gott.

„Wenn alle Hoffnung weg ist, gibt es keinen Grund mehr für Pessimismus.“

Ein demütiger Satz.

Wir wünschen Ihnen, dass Sie in unseren Kursen Anregungen, Unterstützung und gute Begegnungen finden.

Herzlich grüßt Sie für das Team und alle Kursleiterinnen und Kursleiter

Ihre



Heidi Wiesner

Leitbild

Ev. Erwachsenen- und Familienbildung
Westfalen und Lippe e. V.

UNSERE ZIELE:

- Wir schaffen gleichberechtigten Zugang aller zu Bildung und Kultur.
- Wir tragen zur Orientierung in komplexen, sich verändernden Zeiten bei.
- Wir stellen uns der Vielfalt der Religionen und Weltanschauungen.

WER WIR SIND:

- Wir sind ein solidarischer Zusammenschluss von Bildungseinrichtungen.
- Wir sind vom Land NRW anerkannt.
- Wir bieten Weiterbildung an vielen Orten in unterschiedlicher Gestalt.
- Wir vertrauen auf die Gegenwart Gottes.

UNSERE GRUNDSÄTZE:

- Wir bieten Nahrung für Leib, Geist und Seele.
- Wir laden zum Dialog ein.
- Wir bauen Barrieren ab.
- Wir stehen ein für Demokratie.
- Die Welt ist uns nicht egal!



Haus Landeskirchlicher Dienste
Olpe 35 · 44135 Dortmund
Tel. 0231 | 54 09 10
www.ebwwest.de

Dortmund im September 2018



Inhaltsverzeichnis

Das Team und Anmeldung	2
Vorwort	3
Leitbild Ev. Erwachsenen- und Familienbildung Westfalen und Lippe e. V.	4
Inhaltsverzeichnis	5
Religionen und Spiritualität	6
Leben in der Gesellschaft	13
Natur und Gesundheit	18
Engagiert im Ehrenamt.	21
Aktiv im Alter	24
Erziehung und Familie	36
Anhang	43
Referentinnen und Referenten	44
Wir suchen talentierte Kursleiter*innen!.	45
Stichwortverzeichnis.	46
Allgemeine Geschäftsbedingungen	47
Anmeldeformulare	51
Impressum	55



Religionen und Spiritualität

Reise durch verschiedene Religionen II Kulturelles Erbe und Traditionen entdecken

Anknüpfend an die Reise durch die Religionen I*, auf der wir verschiedene Gotteshäuser besucht und Informationen zum Leben und Glauben der unterschiedlichen Religionsgemeinschaften gesammelt haben, wird die Reise durch die Religionen II das kulturelle Erbe und die dazugehörigen Traditionen in den Blick nehmen.

Kulturelles Erbe wahrnehmen heißt, immer auch nach der Bedeutung für die Gegenwart zu fragen und so den „Sitz im Leben“ der Menschen zu beschreiben. So vollzieht sich ein Dialog zwischen gestern und heute, kulturell, aber auch ganz persönlich.

Die Ziele dieses gemeinsamen Projektes von Ev. Kirchengemeinde Wattenscheid und der Erwachsenenbildung des Kirchenkreises sind:

- * die Auseinandersetzung mit der eigenen Religion
- * die Förderung der Dialogfähigkeit im Austausch mit anderen Religionen
- * die interreligiöse Begegnung unter Zuhilfenahme kultureller Güter und religiöser Traditionen

Die Museums-Exkursionen dieser „Reise“ werden von einer Auftakt- und einer Abschlussveranstaltung eingrahmt. In allen Museen steht uns qualifiziertes Fachpersonal für Führungen, Fragen und Diskussionen zur Verfügung.

Interessierte können sich zu einzelnen Veranstaltungen anmelden, oder für die gesamte Reihe.

Leitung: Nicole Kampmann, Katja Riegel und Kirsten Sowa

Nähere inhaltliche Informationen unter:
(02327) 994 15 24 oder kirsten.sowa@ekvw.de

*Unabhängig davon, ob Sie schon an der Reise durch verschiedene Religionen I teilgenommen haben, sind Sie zur Reise durch verschiedene Religionen II herzlich eingeladen!



Kulturelles Erbe und Traditionen entdecken – es geht los!

In der Auftaktveranstaltung unserer „Reise“ nähern wir uns den verschiedenen Religionen durch Kulturgegenstände und Heilige Schriften. Wir kommen ins Gespräch über die jeweiligen bekannten und unbekanntes Grundlagen, über die Traditionen von Christentum, Judentum, Islam und Buddhismus und ihre Relevanz für das Leben heute. Wer mag, kann die Eindrücke, Erfahrungen und Erkenntnisse in einem individuellen Reisetagebuch festhalten.

**WAT-Höntrop, Gemeindezentrum Versöhnungskirche,
Preins Feld 8**

MI 31.01.

18.00-20.15 Uhr | 3 Ustd. | ohne Gebühr → E 1001

Geschichte, Symbolik und Bedeutung der Ikonographie

Das 1956 gegründete Ikonen-Museum Recklinghausen ist das weltweit bedeutendste Museum ostkirchlicher Kunst außerhalb der orthodoxen Länder. Aber auch beeindruckende Christus- und Muttergottesikonen sind dort ausgestellt. Bei unserem Besuch werden wir in die Geschichte und die Symbolik dieser besonderen künstlerischen Darstellungsform eintauchen, aber auch eine Brücke zur Gegenwart schlagen.

Recklinghausen, Ikonen-Museum, Kirchplatz 2 a

DO 29.02. 15.00-17.15 Uhr | 3 Ustd.

6,00 € (Eintritt zahlen die TN selbst) → E 1002



Orientalische Ornamentik trifft auf christliche Kunst!

Kultgegenstände wie Monstranzen, Kelche und Patenen sind vordergründig rituelle Gebrauchsgegenstände. Durch Symbole und Ornamente wird der Gebrauchsgegenstand mit theologischen Inhalten gefüllt. Auch Einflüsse anderer Kulturen werden bei genauem Hinsehen sichtbar. Lassen Sie sich einladen zu einem Dialog von Religion und Tradition.

Essen, Domschatz Essen, Burgplatz 2

SO 21.04. 14.30-16.45 Uhr | 3 Ustd.
4,00 € (Eintritt zahlen die TN selbst) → *E 1003*

Fernöstliche Religion und christliches Abendland – Einfluss und Abgrenzung

Im Buddha-Museum Traben-Trarbach werden uns Buddha-Statuen, Bilder und Skulpturen, aus den verschiedensten asiatischen Ländern, Zeitepochen und Materialien näher gebracht. Wir tauchen ein in die Welt der Weisheit, Achtsamkeit, Toleranz und Meditation. Im Dialog stellen wir Verbindendes und Trennendes zwischen Buddhismus und Christentum heraus.

Treffpunkt: Parkplatz hinter dem Musiktheater, Rolandstr.

**Traben-Trarbach, Buddha-Museum,
Bruno Möhring Platz 1**

SA 29.06. 07.30-19.00 Uhr | 6 Ustd.
35,00 € (Fahrt, Eintritt und Führung) → *E 1004*



Judentum – Christentum – Islam – was sie verbindet!

Auf Abrahams Spuren gewinnen wir Kenntnisse über nomadisches Leben, den Glauben an den einen Gott, die besondere Situation zur Zeit Jesu und die Entstehung des Islam. Abraham als Stammvater aller drei großen monotheistischen Religionen soll entdeckt werden. Traditionen wie Gastfreundschaft laden bis heute zu einem friedlichen Miteinander ein, eine Erfahrung, die in Nimwegen erlebbar wird.

Treffpunkt: Parkplatz hinter dem Musiktheater, Rolandstr.

Nijmegen, Museumspark Orientalis, Profetenlaan 2

SA 31.08. 09.30-18.00 Uhr | 6 Ustd.

35,00 € (Fahrt, Eintritt und Führung) → E 1005

Wie sieht jüdisches Leben heute aus?

Trotz der Erfahrung der Shoa sind Menschen jüdischen Glaubens in Deutschland zuhause. Unter dem Schwerpunkt „Frauen“ begegnen wir jüdischer Religion mit ihren Traditionen durch Feste und Feiern und ihrem kulturellen Erbe. Wir stellen uns der Frage: Wie sieht der Alltag, wie sieht jüdisches Leben heute aus?

**Dorsten, Jüdisches Museum Dorsten,
Julius-Ambrunn-Str. 1**

SO 27.10. 14.30-16.45 Uhr | 3 Ustd. |

4,00 € (Eintritt zahlen die TN selbst) → E 1006



Eine Reise geht zu Ende – Eindrücke, Erfahrungen und Erkenntnisse

Nach mehreren, sehr unterschiedlichen Begegnungen mit Kunst, Kultur und Traditionen lassen wir unsere Eindrücke Revue passieren. Die Bedeutung für das Leben heute – auch ganz individuell – wird zum Abschluss noch einmal diskutiert und herausgearbeitet.

**WAT-Höntrop, Gemeindezentrum Versöhnungskirche,
Preins Feld 8**

MO 13.11.

18.00-20.15 Uhr | 3 Ustd. | ohne Gebühr → E 1007

- * Die Kurse E 1001 und E 1007 sind gebührenfrei.
- * Bei den Kursen E 1002, E 1003 und E 1006 zahlen die Teilnehmenden den jeweiligen Eintritt an der Museumskasse selbst und die Anreise erfolgt eigenständig.
- * Für die Teilnahme an den Kursen E 1004 und E 1005, die Exkursionen nach Traben-Trarbach und nach Nijmegen, ist eine schriftliche Anmeldung bei der Erwachsenenbildung Gelsenkirchen und Wattenscheid erforderlich.



„Mal in sich gehen“ – Christliche Meditation

Einmal im Monat entdecken wir im Schweigen und Hören, im Atem und in einfachen Leibübungen neue Quellen für unser Leben. Einfaches Dasein, Verbundensein mit dem ganzen Leben und sich im Gebet für Gott öffnen: Wer sich darauf einlässt, wird erfahren, dass wir uns das Wesentliche des Lebens letztlich nur schenken lassen können. Die Abende führen ein ins Stille Gebet und in die christliche Meditation und geben Anregungen für den Alltag.

Bitte bequeme Kleidung und warme Socken mitbringen.

**GE-Buer-Middelich, Gemeindezentrum Matthäus,
Cranger Str. 81**

MI 17.01./21.02./10.04./15.05./19.06

19.30-21.00 Uhr | 15 Ustd. | ohne Gebühr

MI 28.08./25.09./13.11.

19.30-21.00 Uhr | 9 Ustd. | ohne Gebühr

Leitung: Ernst-Martin Barth

Nähere Informationen erhalten Sie bei Pfarrer
Ernst-Martin Barth unter: 02 09 / 7 27 23.

Leben in der Gesellschaft





„Zusammenhalt!“

Dieses Angebot unterstützt Frauen, die vor dem russischen Angriffskrieg aus der Ukraine fliehen mussten. Es hilft ihnen dabei, sich in Deutschland zurechtzufinden, Kontakte zu knüpfen und ihre persönlichen Ressourcen zu stärken.

Ziele:

- * Sprachkenntnisse erwerben, vertiefen und alltagstauglich anwenden
- * Sicherheit und Zuversicht vermitteln und den Zusammenhalt untereinander stärken
- * Strukturen in Deutschland kennenlernen und sich darin bewegen
- * Kraft geben, um die außergewöhnliche Lebenssituation auszuhalten

GE-Mitte, Gemeindehaus, Robert-Koch-Str. 3 a

MO-DO 15.01.-21.03.

09.30-11.45 Uhr | 120 Ustd.
ohne Gebühr → E 2001

MO-DO 08.04.-27.06.*

09.30-11.45 Uhr | 129 Ustd.
ohne Gebühr → E 2002

*außer 21.05.

MO-DO 26.08.-10.10.

09.30-11.45 Uhr | 81 Ustd.
ohne Gebühr → E 2003

MO-DO 28.10.-05.12.

09.30-11.45 Uhr | 72 Ustd.
ohne Gebühr → E 2004

Leitung: Lidia Savin



„ZusammenHalt!“ 55+

Dieses Angebot unterstützt ältere Frauen und Männer, die vor dem russischen Angriffskrieg aus der Ukraine fliehen mussten. Es hilft ihnen dabei, sich in Deutschland zurechtzufinden, Kontakte zu knüpfen und ihre persönlichen Ressourcen zu stärken.

Ziele:

- * grundlegende Sprachkenntnisse für die Verständigung im Alltag erlernen
- * durch Übungen und Dialogtraining Sprachhemmungen abbauen
- * Strukturen in Deutschland kennenlernen und sich darin bewegen
- * Sicherheit und Zuversicht vermitteln und den Zusammenhalt untereinander stärken
- * Kraft geben, um die außergewöhnliche Lebenssituation auszuhalten

GE-Mitte, Gemeindehaus, Robert-Koch-Str. 3 a

MO+MI 15.01.-20.03.

12.00-13.30 Uhr | 40 Ustd.
ohne Gebühr → E 2005

MO+MI 08.04.-26.06

12.00-13.30 Uhr | 44 Ustd.
ohne Gebühr → E 2006

MO+MI 26.08.-09.10.

12.00-13.30 Uhr | 28 Ustd.
ohne Gebühr → E 2007

MO+MI 28.10.-04.12.

12.00-13.30 Uhr | 24 Ustd.
ohne Gebühr → E 2008

Leitung: Lidia Savin

Offenheit, Neugier und Verständigung

Geflüchtete Menschen bringen neben ihrer Kultur und ihren Wanderungserfahrungen quer durch Europa oft mehr Sprachen als die eigene Muttersprache mit. Für eine schnelle Verständigung in der erforderlichen Landessprache setzen sie all ihre Fähigkeiten und Erfahrungen ein. Daher knüpft dieser Kurs an die Vielfalt der Erlebnisse Geflüchteter aus verschiedenen Herkunftsländern an, ihre Kenntnisse werden hörbar und anwendbar gemacht. Gemeinsam finden sie heraus, wie man das Leben in Deutschland sprachlich entschlüsseln kann, den Wörtern und Sätzen auf den Grund geht, wie das Entdecken „internationaler Wörter“ funktioniert und wie das alles beim Deutschlernen hilft. Sie lernen, wodurch Information und Meinung unterschieden werden können und welchen Bedeutungswandel fast gleiche Wörter haben.

Weil hier generationenübergreifend und unter Einbeziehung sämtlicher Lebenserfahrungen gefragt, erklärt und ausprobiert werden kann, sind Teilnehmende aller Sprachlevels willkommen. Die Neugier ist international, und alle können für die individuelle Alltagsbewältigung „auf Deutsch“ profitieren, denn die alle verbindende Sprache im Unterricht ist Deutsch.

Ziele:

- * Sprachkenntnisse vertiefen und generationsübergreifend angemessen nutzen
- * Selbstständigkeit und Selbstvertrauen ausbauen
- * Gemeinschaft und gegenseitige Stärkung erleben
- * Integrationserfolge sichtbar und hörbar machen

GE-Mitte, Kreiskirchenamt, Pastoratstr. 10

DI-FR 16.01.-22.03.

12.30-14.00 Uhr | 80 Ustd.
ohne Gebühr → E 2009

DI-FR 09.04.-28.06.*

12.30-14.00 Uhr | 84 Ustd.
ohne Gebühr → E 2010

*außer 10., 21. & 31.05.

DI-FR 27.08.-11.10.*

12.30-14.00 Uhr | 52 Ustd.
ohne Gebühr → E 2011

DI-FR 29.10.-06.12.

12.30-14.00 Uhr | 46 Ustd.
ohne Gebühr → E 2012

*außer 04.10.

Leitung: Alireza Geranmayeh, Sabine Sinagowitz und weitere Referenten



Leben in Deutschland

In diesem Kurs werden Migrantinnen und Migranten mit der jüngeren deutschen Geschichte sowie der Entstehung, der Entwicklung und dem Aufbau der staatlichen Strukturen der Bundesrepublik Deutschland ausführlich vertraut gemacht. Ein besonderer Schwerpunkt liegt auf der aktuellen deutschen Verfassung („Grundgesetz“) und den gesellschaftlichen Werten, die sich daraus ableiten (Menschenbild, Regelorientierung, religiöse Vielfalt).

GE-Mitte, Kreiskirchenamt, Pastoratstr. 10

FR 19.01.-22.03.

17.00-18.30 Uhr | 20 Ustd.
ohne Gebühr → E 2013

FR 12.04.-28.06.*

17.00-18.30 Uhr | 20 Ustd.
ohne Gebühr → E 2014
**außer 10.05. und 31.05.*

Leitung: Christian Brandau

Natur und Gesundheit



Waldbaden – ein Kurzurlaub im Alltag

Im Wald ein Bad nehmen, so könnte man Waldbaden übersetzen. Dabei fließt allerdings kein Wasser, vielmehr wollen wir an diesem Vormittag mit all unseren Sinnen in den Wald eintauchen. Das aus Japan stammende Waldbaden lehrt uns, die Gesundheit, Ruhe und Erhabenheit des Waldes aufzunehmen und auf uns wirken zu lassen. Dabei werden wir Übungen durchführen, die das besondere Walderlebnis noch verstärken. Der Kurs eignet sich für alle, die eine natürliche Methode zum Stressabbau im Alltag kennenlernen möchten. Die Teilnehmendenzahl ist auf 10 Personen begrenzt.

GE-Resse, Treffpunkt: Waldschenke, Ressestr. 50

SO 17.03.

10.00-12.15 Uhr | 3 Ustd. | 10,00 € → E 3001

Leitung: Ralf Nickel

Wer singt und lacht bei uns?

Eine Vogelstimmenwanderung auf der Halde Rheinelbe

Auf einer morgendlichen Wanderung durch den Wald können Interessierte ihr Wissen über die bei uns ansässigen Vogelarten erweitern. Hören wir gerade einen Fink, eine Amsel oder eine Meise? Neben der Zuordnung der verschiedenen Vogelstimmen klären wir auch die folgenden Fragen: Warum singen Vögel überhaupt? Wann singen sie? Singen Männchen und Weibchen gleichermaßen? Ziel dieser Tour ist es, die heimische Vogelwelt besser kennenzulernen und somit das Bewusstsein für ihren Schutz zu fördern. Die Teilnehmendenzahl ist auf 10 Personen begrenzt.

**GE-Ückendorf, Halde Rheinelbe,
Treffpunkt: Haus Lichthof, Leithestr. 37**

SA 04.05.

06.00-08.15 Uhr | 3 Ustd. | 10,00 € → E 3002

Leitung: Ralf Nickel

Heimische Kräuter – Gesundheit am Wegesrand

Auf dieser Wildkräuterwanderung schauen wir uns die frischen Frühlingskräuter an, die uns nicht nur mit ihrem Duft und ihrer Optik berühren; vielmehr lernen wir, welche Heilwirkungen sie erbringen und welche essbar sind. Ob es der Löwenzahn, das Gänseblümchen oder die viel geschmähte Brennnessel ist, alle Kräuter wollen von uns beachtet werden. So wird gezeigt, wie die Brennnessel ohne Jucken vom Wegesrand verzehrt werden kann.

Haben Sie gewusst, dass Wildkräuter vielen Bioprodukten und Medikamenten überlegen sind? Wer mehr darüber erfahren möchte, wie sich Medikamente der Schulmedizin und Wildkräuter optimal ergänzen können, ist bei dieser spannenden Wanderung genau richtig. Die Teilnehmendenzahl ist auf 10 Personen begrenzt.

**GE-Ückendorf, Halde Rheinelbe,
Treffpunkt: Haus Lichthof, Leitestr. 37**

SO 26.05. 10.00-12.15 Uhr | 3 Ustd. | 10,00 € → E 3003

Leitung: Ralf Nickel

Gestärkt und entspannt in die Weihnachtszeit

Machen Sie mit bei einem vorweihnachtlichen Gedächtnistraining, verknüpft mit Elementen aus dem Autogenen Training, der Progressiven Muskelentspannung sowie Tanzen im Sitzen. Nutzen Sie die Möglichkeit, sich einen Einblick zu verschaffen und herauszufinden, welche Methode Sie anspricht und Ihnen gut tut. Ziel dieses Schnupperkurses ist es, Interessierten verschiedene Anregungen zu geben, wie sie Körper, Geist und Seele miteinander in Einklang bringen können, um stressigen Situationen gelassener zu begegnen. Mitzubringen sind dicke Socken, eine Decke und die Bereitschaft, sich auf etwas Neues einzulassen.

**GE-Horst, Paul-Gerhardt-Gemeindehaus,
Industriestr. 38**

DI 26.11./03.12./10.12.

10.00-11.30 Uhr | 6 Ustd. | 24,00 € → E 3004

Leitung: Ursula Hilbert

Engagiert im Ehrenamt



Schatztruhe

Ideen und Anregungen für die gemeindliche Seniorenarbeit

Gruppenleiter*innen in der gemeindlichen Seniorenarbeit brauchen den Austausch untereinander und stets neue Ideen und Anregungen für ihre ehrenamtliche Arbeit. An diesen Vormittagen werden neue Themen und praktische Übungen vorgestellt, ausprobiert und diskutiert. Ziele dabei sind: die Ehrenamtlichen zu unterstützen, ihre Kreativität zu wecken und ihre Freude an der Gruppenleitung zu erhalten. Darüber hinaus soll der Blick für die Bedürfnisse der Besucherinnen und Besucher geschärft werden.

Eine vorherige Anmeldung zu den Treffen ist aus organisatorischen Gründen erforderlich.

GE-Mitte, Kreiskirchenamt, Pastoratstr. 10

FR 12.01./15.03./28.06.

09.30-12.00 Uhr | 9 Ustd.
ohne Gebühr → E 4001

FR 23.08./08.11.

09.30-12.00 Uhr | 6 Ustd.
ohne Gebühr → E 4002

Leitung: Halina Niemm, Heidi Wiesner





Anerkennung und Überforderung – wie gelingt erfolgreiches Ehrenamt?

Engagierte Ehrenamtliche sind für eine funktionierende Gesellschaft unverzichtbar. In vielen Bereichen übernehmen sie wichtige Aufgaben, so auch in kirchlichen Einrichtungen und Kirchengemeinden. Sie tragen dazu bei, dass Ideen und Projekte umgesetzt werden können und Hilfesuchende Rat und praktische Unterstützung bekommen. Im Gegenzug erhalten sie Anerkennung und Teilhabe am öffentlichen Leben. Sie übernehmen Verantwortung und haben das Gefühl, gebraucht zu werden und etwas Sinnvolles zu tun. Dabei kommt es in der Praxis aber auch zu Überforderungen und Konflikten, die die Freude am Ehrenamt beeinträchtigen können.

Diese Fortbildung soll Einsichten in Situationen bieten, die besonders konflikträftig sind, im Einzelnen zum Beispiel eigene Grenzen besser wahr zu nehmen, Konfliktpotenzial frühzeitig zu erkennen und gemeinsam konstruktive Lösungen zu finden.

Durch Gespräche und kreative Elemente treten die Ehrenamtlichen in einen Erfahrungsaustausch, begleitet werden sie dabei von einer Supervisorin.

WAT-Günnigfeld, Wichernhaus, Parkallee 20

MI 21.02./24.04.

09.00-10.30 Uhr | 4 Ustd.
ohne Gebühr → E 4003

FR 11.09./13.11.

09.00-10.30 Uhr | 4 Ustd.
ohne Gebühr → E 4004

Leitung: Marianne Jagodzinski

Aktiv im Alter



„Gemeinsam die grauen Zellen trainieren!“ Ganzheitliches Gedächtnistraining für Senior*innen

Ganzheitliches Gedächtnistraining steigert spielerisch und ohne Stress die Leistung des Gehirns und beteiligt dabei auch Körper, Geist und Seele. Gefördert werden u. a. die Merkfähigkeit, die Wortfindung, die Konzentration, das logische Denken, aber auch die Fantasie und die Kreativität. Zudem fördert das Training in der Gruppe die Kommunikation und das Miteinander. Probieren Sie es aus, Gedächtnistraining ist gesund und macht dabei auch noch viel Spaß!

GE-Horst, Paul-Gerhardt-Gemeindehaus, Industriestr. 38

MO 15.01.-04.03.

10.00-11.30 Uhr | 16 Ustd.
44,00 € → E 5001

MO 08.04.-17.06.

10.00-11.30 Uhr | 20 Ustd.
55,00 € → E 5002

MO 26.08.-30.09.

10.00-11.30 Uhr | 12 Ustd.
33,00 € → E 5003

MO 28.10.-02.12.

10.00-11.30 Uhr | 12 Ustd.
33,00 € → E 5004

inkl. Materialkosten 3,00 € bis 5,00 €

Leitung: Ursula Hilbert

GE-Rotthausen, Gemeindehaus, Schonnebecker Str. 25

MO 15.01.-18.03.*

15.00-16.30 Uhr | 18 Ustd.
49,50 € → E 5005
*außer 11.03.

MO 08.04.-17.06.*

15.00-16.30 Uhr | 20 Ustd.
55,00 € → E 5006
*außer 27.05./03.06.

MO 26.08.-07.10.*

15.00-16.30 Uhr | 10 Ustd.
27,50 € → E 5007
*außer 09.09./16.09.

MO 28.10.-02.12.

15.00-16.30 Uhr | 12 Ustd.
33,00 € → E 5008

inkl. Materialkosten 2,50 € bis 5,00 €

Leitung: Annette Woitalla



WAT-Höntrop, Gemeindezentrum Versöhnungskirche, Preins Feld 8

DI 16.01.-12.03.*

15.00-16.30 Uhr | 16 Ustd.

44,00 € → E 5009

*außer 13.02.

DI 03.09.-08.10.

15.00-16.30 Uhr | 12 Ustd.

33,00 € → E 5011

DI 09.04.-18.06.*

15.00-16.30 Uhr | 18 Ustd.

49,50 € → E 5010

*außer 21.05. und 28.05.

DI 29.10.-03.12.

15.00-16.30 Uhr | 12 Ustd.

33,00 € → E 5012

inkl. Materialkosten 3,00 € bis 4,50 €

Leitung: Annette Laskowski

GE-Altstadt, Gemeindehaus, Robert-Koch-Str. 3 a

MI 17.01.-20.03.

15.00-16.30 Uhr | 20 Ustd.

55,00 € → E 5013

MI 28.08.-09.10.

15.00-16.30 Uhr | 14 Ustd.

38,50 € → E 5015

MI 10.04.-19.06.

15.00-16.30 Uhr | 20 Ustd.

55,00 € → E 5014

MI 30.10.-04.12.

15.00-16.30 hr | 12 Ustd.

33,00 € → E 5016

inkl. Materialkosten 3,00 € bis 5,00 €

Leitung: Halina Niemm

GE-Mitte, Kreiskirchenamt, Pastoratstr. 10

MI 17.01.-20.03.*

15.00-16.30 Uhr | 18 Ustd.

49,50 € → E 5017

*außer 13.03.

MI 28.08.-09.10.*

15.00-16.30 Uhr | 10 Ustd.

27,50 € → E 5019

*außer 11.09./18.09.

MI 10.04.-03.07.*

15.00-16.30 Uhr | 20 Ustd.

55,00 € → E 5018

*außer 29.05./05.06.

MI 30.10.-04.12.

15.00-16.30 Uhr | 12 Ustd.

33,00 € → E 5020

inkl. Materialkosten 2,50 € bis 5,00 €

Leitung: Annette Woitalla

WAT-Günnigfeld, Wichernhaus, Parkallee 20

DO 18.01.-21.03.

09.00-10.30 Uhr | 20 Ustd.
55,00 € → E 5021

DO 11.04.-27.06.*

09.00-10.30 Uhr | 16 Ustd.
44,00 € → E 5022

*außer 23.05. und 06.06.

DO 29.08.-10.10.

09.00-10.30 Uhr | 12 Ustd.
33,00 € → E 5023

DO 31.10.-05.12

09.00-10.30 Uhr | 12 Ustd.
33,00 € → E 5024

inkl. Materialkosten 3,00 € bis 5,00 €

Leitung: Birte Meier-Brodkorb

GE-Ückendorf, Gemeindehaus, Flöz Sonnenschein 60

DO 18.01.-21.03.*

15.00-16.30 Uhr | 18 Ustd.
49,50 € → E 5025

*außer 14.03.

DO 11.04.-04.07.*

15.00-16.30 Uhr | 20 Ustd.
55,00 € → E 5026

*außer 06.06.

DO 29.08.-10.10.*

15.00-16.30 Uhr | 8 Ustd.
22,00 € → E 5027

*außer 12.09./19.09.

DO 31.10.-05.12.

15.00-16.30 Uhr | 12 Ustd.
33,00 € → E 5028

inkl. Materialkosten 2,00 € bis 5,00 €

Leitung: Annette Woitalla

GE-Buer, Gemeindehaus hinter der Apostelkirche, Horster Str. 35

FR 19.01.-22.03.

15.00-16.30 Uhr | 20 Ustd.
55,00 € → E 5029

FR 12.04.-21.06.

15.00-16.30 Uhr | 22 Ustd.
60,50 € → E 5030

FR 30.08.-11.10.

15.00-16.30 Uhr | 14 Ustd.
38,50 € → E 5031

FR 08.11.-06.12.

15.00-16.30 Uhr | 10 Ustd.
27,50 € → E 5032

inkl. Materialkosten 2,50 € bis 5,50 €

Leitung: Halina Niemm



With leisure and fun – Englisch für Senior*innen ohne Vorkenntnisse

Dieser Kurs richtet sich an absolute Anfänger*innen, die bisher noch keine Erfahrungen mit der englischen Sprache gemacht haben. In Ruhe und mit Spaß (With leisure and fun) erlernen sie die Grundlagen der Sprache von Anfang an. Aussprache, Verständnis, ein erster Wortschatz für Alltagssituationen und die Freude am Ausprobieren stehen dabei im Vordergrund.

GE-Mitte, Kreiskirchenamt, Pastoratstr. 10

DI 23.01.-19.03.

15.30-17.00 Uhr | 18 Ustd.
54,00 € → E 5033

DI 09.04.-18.06.*

15.30-17.00 Uhr | 20 Ustd.
60,00 € → E 5034
*außer 21.05.

DI 27.08.-08.10.

15.30-17.00 Uhr | 14 Ustd.
42,00 € → E 5035

DI 29.10.-03.12.

15.30-17.00 Uhr | 12 Ustd.
36,00 € → E 5036

*Die Kursgebühr beinhaltet Materialkosten für Kopien.
Leitung: Katrin Oelbracht*



With leisure and fun – Englisch für Senior*innen mit Vorkenntnissen

Dieser Kurs richtet sich an Anfänger*innen, die bereits Grundkenntnisse der englischen Sprache besitzen und diese vertiefen möchten. In Ruhe und mit Spaß (With leisure and fun) frischen die Teilnehmer*innen ihre vorhandenen Englischkenntnisse auf und erweitern ihren Wortschatz. Im Vordergrund stehen dabei nicht das Schreiben und die Grammatik, sondern das Sprechen einfacher Sätze in Alltagssituationen.

GE-Mitte, Kreiskirchenamt, Pastoratstr. 10

DI 23.01.-19.03.

17.00-18.30 Uhr | 18 Ustd.

54,00 € → E 5037

DI 09.04.-18.06.*

17.00-18.30 Uhr | 20 Ustd.

60,00 € → E 5038

*außer 21.05.

DI 27.08.-08.10.

17.00-18.30 Uhr | 14 Ustd.

42,00 € → E 5039

DI 29.10.-03.12.

17.00-18.30 Uhr | 12 Ustd.

36,00 € → E 5040

*Die Kursgebühr beinhaltet Materialkosten für Kopien.
Leitung: Katrin Oelbracht*

Veranstalterin dieser acht Englischkurse ist die Ev. Epiphantias-Kirchengemeinde Gelsenkirchen. Anmeldungen nimmt – wie gewohnt – die Ev. Erwachsenenbildung Gelsenkirchen und Wattenscheid entgegen.



Erste Schritte am PC Teil 1

Anfängerkurs für Senior*innen

Diese Kurse richten sich an absolute Anfänger*innen ohne Computer-Vorkenntnisse, die in stressfreier Atmosphäre den Umgang mit dem Computer kennenlernen möchten. Die Handhabung von Tastatur und Maus gehören ebenso zum Kursprogramm wie Informationen über das Betriebssystem Windows und weitere Programme.

Sie lernen Texte zu schreiben, zu bearbeiten und zu speichern und unternehmen erste Schritte ins Internet. Auch das Versenden und Empfangen einfacher E-Mails können Sie ausprobieren.

GE-Mitte, Gemeindehaus, Robert-Koch-Str. 3 a

DO 08.02.-21.03.

15.00-17.15 Uhr | 21 Ustd. | 94,50 € → E 5041

DO 22.08.-10.10.

15.00-17.15 Uhr | 21 Ustd. | 94,50 € → E 5042

Leitung: Dieter Nafe

Für jede/n Teilnehmer*in steht ein eigener Arbeitsplatz für praktische Übungen zur Verfügung. Der eigene Laptop kann mitgebracht werden.

Erste Schritte am PC Teil 2

Aufbaukurs für Senior*innen

In diesen Kursen werden die Computer-Kenntnisse vertieft. Dabei geht es um folgende Fragestellungen: Wie speichere ich eine Datei? Wie werden Dateien verschoben, kopiert und gelöscht und wie finde ich sie wieder? Wie kopiere ich Bilder vom Fotoapparat oder Smartphone auf meinen Computer bzw. auf einen USB-Stick? Wie nutze ich eine Suchmaschine, welche Gefahren lauern im Internet und wie kann man sich davor schützen? Aber auch das Schreiben von gestalteten Mails mit Anhängen steht auf dem Kursprogramm.

GE-Mitte, Gemeindehaus, Robert-Koch-Str. 3 a

DO 11.04.-06.06.

15.00-17.15 Uhr | 21 Ustd. | 94,50 € → E 5043

DO 31.10.-12.12.

15.00-17.15 Uhr | 21 Ustd. | 94,50 € → E 5044

Leitung: Dieter Nafe

Für jede/n Teilnehmer*in steht ein eigener Arbeitsplatz für praktische Übungen zur Verfügung. Der eigene Laptop kann mitgebracht werden.





„Für Neues ist man nie zu alt!“ Seniorenbildung in der Kirchengemeinde

In unserer Gesellschaft steigt die Zahl der älteren Menschen, die allein leben, stetig an. Ihre Familienangehörigen – falls vorhanden – wohnen häufig weit entfernt. In dieser Lebenssituation ist der Seniorentreffpunkt der Kirchengemeinde oft die einzige Aktivität und der wichtigste Ort für soziale Kontakte. Bei diesen Treffen setzen sich die Teilnehmer*innen mit ihrer persönlichen Lebensgestaltung und mit gesellschaftlich relevanten Themen auseinander. Gemeinsam gehen sie Aktivitäten nach, die dabei helfen, ihre geistige und körperliche Leistungsfähigkeit möglichst lange zu erhalten. Durch Vorträge und Diskussionen werden sie angeregt, sich an Altes zu erinnern, aber auch motiviert, Neues auszuprobieren und neugierig zu bleiben.

GE-Ückendorf, Gemeindehaus, Flöz Sonnenschein 60

MO 08.01.-24.06.

14.30-16.30 Uhr | 44 Ustd.
ohne Gebühr → E 5045

MO 26.08.-09.12.

14.30-16.30 Uhr | 32 Ustd.
ohne Gebühr → E 5046

Leitung: Hermine Bardelmeier, Freya Meyhoff

GE-Hassel, Lukaskirche, Eppmannsweg 32

MO 08.01.-24.06

15.00-16.30 Uhr | 46 Ustd.
ohne Gebühr → E 5047

MO 01.07.-09.12.

15.00-16.30 Uhr | 48 Ustd.
ohne Gebühr → E 5048

Leitung: Margret Rojewski, Eleonore Nuyen

WAT-Günnigfeld, Wichernhaus, Parkallee 20

MI 10.01.-19.06.

14.00-16.00 Uhr | 24 Ustd.
ohne Gebühr → E 5049

MI 31.07.-04.12.

14.00-16.00 Uhr | 20 Ustd.
ohne Gebühr → E 5050

Leitung: Beate Borutta, Ingrid Flick

GE-Bulmke, Gemeindehaus, Florastr. 119

DO 11.01.-27.06.

14.30-16.30 Uhr | 42 Ustd.
ohne Gebühr → E 5051

DO 22.08.-12.12.

14.30-16.30 Uhr | 32 Ustd.
ohne Gebühr → E 5052

Leitung: Irmgard Glabian, Bärbel Hardiek

GE-Erle, Thomaszentrum, Surkampstr. 33

DO 11.01.-27.06.

14.30-16.30 Uhr | 36 Ustd.
ohne Gebühr → E 5053

DO 22.08.-12.12.

14.30-16.30 Uhr | 26 Ustd.
ohne Gebühr → E 5054

Leitung: Annerose Kerstan, Annemarie Kuhn

GE-Buer, Gemeindehaus hinter der Apostelkirche, Horster Str. 35

DO 11.01.-27.06.

14.30-16.30 Uhr | 44 Ustd.
ohne Gebühr → E 5055

DO 22.08.-12.12.

14.30-16.30 Uhr | 28 Ustd.
ohne Gebühr → E 5056

Leitung: Angelika Malzahn, Waltraud Kaisler

Computerangebote für Senior*innen in der Ev. Emmaus-Kirchengemeinde Gelsenkirchen

In den Computerkursen unserer Kirchengemeinde haben Senior*innen die Gelegenheit, in stressfreier Atmosphäre den Umgang mit dem PC zu erlernen. Sie werden in angemessenem Lerntempo an das Betriebssystem Windows 10 und die Bereiche Word, E-Mail, Bildbearbeitung und das Internet herangeführt. Unter Anleitung eines erfahrenen EDV-Trainers können Anfänger*innen erste Schritte ausprobieren und Fortgeschrittene ihre Kenntnisse vertiefen.

Die Teilnahme ist kostenlos, über eine Spende (für die Aktualisierung und Erneuerung der Ausstattung) freuen wir uns.

GE-Mitte, Gemeindehaus Robert-Koch-Str. 3 a

Computer- und Internetkurs für Fortgeschrittene

MO 15.01.-24.06.

10.00-12.15 Uhr | 60 Ustd.
ohne Gebühr → E 5057

MO 14.08.-04.12.

10.00-12.15 Uhr | 42 Ustd.
ohne Gebühr → E 5058

Computerkurs für Anfänger*innen

DO 18.01.-27.06.

09.30-12.00 Uhr | 60 Ustd.
ohne Gebühr → E 5059

DO 29.08.-12.12.

09.30-12.00 Uhr | 39 Ustd.
ohne Gebühr → E 5060

Leitung: Dieter Nafe





Kennen und nutzen Sie schon den Medienverleih der Mediothek?

Sie suchen Ideen für eine Feier im Seniorenkreis? Impulse für einen Open-Air-Jugendgottesdienst? Ein Bilderbuch über Gott und die Welt? – Die Mediothek Evangelische Kirche Bochum, Herne, Gelsenkirchen verleiht Medien zur Unterstützung des Religionsunterrichts und verschiedener kirchlicher Arbeitsfelder – an Religionslehrer*innen, Erzieher*innen, Pfarrer*innen und kirchliche Haupt- und Ehrenamtliche sowie weitere Interessierte.

Zu dem laufend aktualisierten Medienbestand gehören theologische und religionspädagogische Bücher und Zeitschriften, Anschauungsgegenstände zu den großen Weltreligionen und aus anderen Ländern, Materialien für besondere Erzählmethoden, Projektkisten, CDs, CD-ROMs, Filme, Bildkarten für das Kamishibai, Gottesdienstentwürfe und anderes mehr.

Die Mediothek ist angegliedert an die Bibliothek der Evangelischen Hochschule. Mit dem gemeinsamen kostenlosen Bibliotheksausweis können Medien aus beiden Beständen entliehen werden.

Mediothek Evangelische Kirche Bochum, Herne, Gelsenkirchen an der Evangelischen Hochschule Rheinland-Westfalen-Lippe
Immanuel-Kant-Str. 18-20, 44803 Bochum

Mediotheksmitarbeiterin:
Diplom-Bibliothekarin Christine Gerhardt
Tel.: (0234) 3 69 01-276
E-Mail: gerhardt@evh-bochum.de

Öffnungszeiten und weitere Informationen:
<https://bibliothek.evh-bochum.de/mediothek.html>

Erziehung und Familie



Café Wiege – Treffen für Eltern von Kindern bis zum 1. Lebensjahr

Die Geburt eines Kindes ist wunderbar, stellt aber auch alles auf den Kopf. Der Alltag mit einem Baby muss völlig neu organisiert werden und wirft viele Fragen auf. Bei diesen 14-tägigen Treffen steht den jungen Eltern eine erfahrene Erzieherin mit Rat und Tat zur Seite. Sie gibt praktische Anregungen, stellt gemeinsame Spiele vor, regt zum Erfahrungsaustausch an und unterstützt mit wertvollen Tipps. Die Treffen sollen den jungen Müttern und Vätern Sicherheit im Umgang mit ihren Kindern vermitteln und den Kindern erste Kontakte mit Gleichaltrigen ermöglichen.

GE-Hassel, Bürgerstiftung, Eppmannsweg 32

DO 11.01.-27.06.

09.30-11.45 Uhr | 33 Ustd.
ohne Gebühr → E 6001

DO 11.07.-12.12.

09.30-11.45 Uhr | 33 Ustd.
ohne Gebühr → E 6002

Leitung: Anke Neuber

Treffen, Informieren und Klönen im Elterncafé

Väter und Mütter kommen zusammen, um sich in ungezwungener Atmosphäre über Erziehungsthemen auszutauschen, voneinander zu lernen und gemeinsamen Fragestellungen nachzugehen. Unter Anleitung einer erfahrenen Erzieherin geht es um das individuelle Erleben, die Unterschiedlichkeit der Kinder und um die Wahrnehmung eigener Bedürfnisse. Ziel ist es, den Eltern Sicherheit zu geben und Freude an der Erziehung zu vermitteln.

GE-Hassel, Ev. Familienzentrum Hassel-Lukas, Eppmannsweg 32

DI/MI/DO 24.01.-20.06.

14.30-16.00 Uhr | 12 Ustd.
ohne Gebühr → E 6003

DI/MI/DO 28.08.-12.12.

14.30-16.00 Uhr | 10 Ustd.
ohne Gebühr → E 6004

Leitung: Anke Neuber

Sicher unterwegs mit dem Fußgängerführerschein

Um die angehenden Schulkinder auf ihre Rolle als Verkehrsteilnehmer vorzubereiten, lernen sie gemeinsam mit ihren Eltern, wie sie sich als Fußgänger im Straßenverkehr richtig verhalten und worauf sie achten müssen. Wie werde ich gut gesehen? Wie überquere ich sicher die Straße? Was passiert, wenn ich abgelenkt bin? Die Eltern werden zudem aufgefordert, ihren Kindern mehr zuzutrauen, sie durch gemeinsames üben zu stärken und selbst stets mit positivem Beispiel voranzugehen. Nach einer praktischen „Prüfung“ erhalten die Kinder zum Abschluss den Fußgängerführerschein.

**GE-Hassel, Ev. Familienzentrum Hassel-Lukas,
Eppmannsweg 32**

DO 11.01.

14.30-16.00 Uhr | 2 Ustd. | ohne Gebühr → E 6005

Leitung: Thomas Wilger

Und was kommt dann?

Mit Kindern über Abschied, Tod und Trauer sprechen

Auch Kinder werden bereits mit den Themen Abschied, Tod und Trauer konfrontiert, sei es, dass ein Angehöriger stirbt oder sie sich mit dem Verlust eines geliebten Haustieres auseinandersetzen müssen. Viele Erwachsene scheuen sich jedoch davor, diese Themen mit ihren Kindern zu besprechen. An diesem Nachmittag haben Eltern die Möglichkeit, sich über ihre Bedenken und Ängste auszutauschen und von einem evangelischen Pfarrer Ideen und Anregungen zu erhalten, wie sie sich kindgerecht dieser Thematik nähern können.

**GE-Hassel, Ev. Familienzentrum Hassel-Lukas,
Eppmannsweg 32**

DI 16.01.

14.30-16.00 Uhr | 2 Ustd. | ohne Gebühr → E 6006

Leitung: Tillmann Marek

„Im Dunkeln draußen unterwegs.“

Eine abendliche Entdeckungstour für Väter und Kinder

Bei dieser abendlichen Entdeckungstour durch Park und Wald bestehen Kinder und Väter mit vereinten Kräften spannende Abenteuer. Aber keine Angst, ausgerüstet mit einer Taschenlampe und Papa als Verstärkung wird jeder Weg zum Kinderspiel. Gleichzeitig nehmen die kleinen und großen Abenteuerer wahr, wie sich ihre Umgebung im Dunkeln verändert. Die Väter sollen erleben, wie verbindend gemeinsame Erlebnisse mit ihren Kindern sein können, zudem sollen sie einen sensiblen Umgang mit kindlichen Ängsten erlernen.

**GE-Hassel, Ev. Familienzentrum Hassel-Lukas,
Eppmannsweg 32**

SA 09.03.

17.00-20.00 Uhr | 4 Ustd. | ohne Gebühr → E 6007

Leitung: Sebastian Heide

Grenzen setzen in der Kindererziehung?!

Viele Eltern fragen sich, was sie ihren Kindern erlauben und was sie ihnen verbieten sollen. Bis wohin dürfen Kinder sich selbst ausprobieren und ab wann brauchen sie Grenzen?

An diesem Nachmittag erfahren Eltern im Gespräch mit einer erfahrenen Diplom-Pädagogin, wie wichtig Regeln im Erziehungsalltag sind und wie viel Halt und Beständigkeit sie ihren Kindern durch klare Grenzen vermitteln.

**GE-Hassel, Ev. Familienzentrum Hassel-Lukas,
Eppmannsweg 32**

DO 14.03.

14.30-16.00 Uhr | 2 Ustd. | ohne Gebühr → E 6008

Leitung: Nicole Rassmann



Wir kochen uns um die Welt – Kochkurs international

Im Familienzentrum Hassel-Lukas kommen Menschen aus vielen verschiedenen Ländern zusammen. Zur gegenseitigen Verständigung und zum guten Miteinander findet an drei Nachmittagen ein internationaler Kochkurs für Eltern statt. An jedem Termin werden unterschiedliche landestypische Gerichte vorgestellt und gemeinsam zubereitet. Darüber hinaus erhalten die Teilnehmer interessante Informationen über kulinarische Traditionen und Gewohnheiten in anderen Ländern.

**GE-Hassel, Ev. Familienzentrum Hassel-Lukas,
Eppmannsweg 32**

DI 16.04./23.04./30.04.

14.00-17.00 Uhr | 12 Ustd. | ohne Gebühr → E 6009

Leitung: Nadja Bouabdelli

„Heute geht es zum Sportplatz!“ Wie Bewegung die kindliche Entwicklung fördert

An diesem Nachmittag wird Eltern – ganz praktisch – vermittelt, wie wichtig Bewegung für die kindliche Entwicklung ist. Mit Unterstützung des SC Hassel lernen Eltern und Kita-Kinder verschiedene Übungen und Bewegungsspiele kennen, die sie dann auch zu Hause gemeinsam durchführen können. Das Mama und Papa dabei auch schon mal selbst zum „Turngerät“ werden, macht allen besonders viel Spaß und fördert das Gemeinschaftsgefühl. Im Rahmen dieser Veranstaltung können die Schulanfänger das Kinderbewegungsabzeichen NRW erlangen.

GE-Hassel, Sportplatz SC Hassel, Lüttinghofstr. 3

DO 16.05.

14.30-16.00 Uhr | 2 Ustd. | ohne Gebühr → E 6010

Leitung: Anke Neuber

„Woher kommt die Milch?“

Milch ist lecker und gesund, doch wo sie herkommt, wissen viele Kita-Kinder noch nicht. Bei einem gemeinsamen Besuch auf einem Milchbauernhof lernen Eltern und Kinder viele interessante Details über die Milch. Woher kommt die Milch? In welchen Lebensmitteln ist sie enthalten? Wie gesund ist sie für unseren Körper? Darüber hinaus wird den Eltern beigebracht, wie sie Milch verstärkt in die gesunde Ernährung ihrer Kinder integrieren können.

Dorsten, Milchhof Wübbelt, Orthöhe 30

DO/FR 23./24.05.

09.30-11.00 Uhr | 4 Ustd. | ohne Gebühr → E 6011

Leitung: Kornelia Wübbelt

„Komm, ich zeig dir meine Kita!“ – Großeltern lernen den Kita-Alltag ihrer Enkel kennen

Kinder und Erzieherinnen begrüßen an diesem Nachmittag die Großeltern im Kindergarten. Sie berichten von ihrem Kita-Alltag und stellen ihre Lieblingsspiele und Lieblingsbücher vor. Die Großeltern können Fragen stellen und selbst aktiv werden. Bei gemeinsamen Spielen, sportlichen Herausforderung oder dem gemeinsamen Lesen, wird den Großeltern der Kita-Alltag ihrer Enkel nähergebracht.

**GE-Hassel, Ev. Familienzentrum Hassel-Lukas,
Eppmannsweg 32**

DO 06.06.

14.30-16.45 Uhr | 3 Ustd. | ohne Gebühr → E 6012

Leitung: Anke Neuber





Sicherheit im Umgang mit dem Laufrad

Bewegung ist gesund und wichtig für die Entwicklung der Kinder. Eltern und Kinder lernen unter Anleitung des Radsportclubs Westfalia Buer den richtigen und sicheren Umgang mit dem Laufrad kennen. Die Eltern erhalten wichtige Informationen zur richtigen Ausstattung, zur Qualität von Laufrädern und zur richtigen Körperhaltung der Kinder. Gemeinsam legen sie verschiedene Prüfungen ab und erlangen so zum Schluss das „Laufrad-Sportabzeichen“.

**GE-Hassel, Städtische Tageseinrichtung für Kinder,
Am Freistuhl 4**

DI 11.06.

14.30-16.00 Uhr | 2 Ustd. | ohne Gebühr → E 6013

Leitung: Isabell Richard

Weitere Angebote für das 2. Halbjahr standen bei Redaktionsschluss noch nicht fest, können aber im Familienzentrum Hassel-Lukas unter der Rufnummer 02 09 / 6 74 31 erfragt werden.

Anhang



Referentinnen und Referenten

Bardelmeier, Hermine

Kursleiterin Seniorenbildung

Barth, Ernst-Martin

Ev. Pfarrer, Meditationslehrer

Borutta, Beate

Kursleiterin Seniorenbildung

Bouabdelli, Nadja

Kursleiterin Elternbildung

Brandau, Christian

Lehrkraft für Deutsch als

Zweitsprache

Flick, Ingrid

Kursleiterin Seniorenbildung

Geranmayeh, Alireza

Diplom-Ingenieur, Metallurgie
und Werkstofftechnik

Glabian, Irmgard

Kursleiterin Seniorenbildung

Hardiek, Bärbel

Kursleiterin Seniorenbildung

Heide, Sebastian

Kraftfahrer

Hilbert, Ursula

Gedächtnistrainerin,

Entspannungspädagogin

Jagodzinski, Marianne

Diplom-Sozialpädagogin,

Supervisorin DGSv

Kaisler, Waltraud

Kursleiterin Seniorenbildung

Kampmann, Nicole

Presbyterin

Kerstan, Annerose

Kursleiterin Seniorenbildung

Kuhn, Annemarie

Kursleiterin Seniorenbildung

Laskowski, Annette

Gedächtnistrainerin

Malzahn, Angelika

Kursleiterin Seniorenbildung

Marek, Tillmann

Ev. Pfarrer

Meier-Brodkorb, Birte

Sportwissenschaftlerin,

Gedächtnistrainerin

Meyhoff, Freya

Kursleiterin Seniorenbildung

Nafe, Dieter

EDV-Kursleiter

Neuber, Anke

Erzieherin

Nickel, Ralf

Zertifizierter Natur- und Land-
schaftsführer, Kräuterfachmann

Niemi, Halina

Altentherapeutin,

Gedächtnistrainerin

Nuyen, Eleonore

Kursleiterin Seniorenbildung

Oelbracht, Katrin

Englisch (M.A.),

Bildungsberaterin

Rassmann, Nicole

Diplom-Pädagogin

Richard, Isabell

Studentin

Riegel, Katja

Kunst- und Pädagogikstudium

Rojewski, Margret

Kursleiterin Seniorenbildung

Savin, Lidia

Lehrerin für deutsche Sprache

Sinagowitz, Sabine

Diplom-Sozialpädagogin

Sowa, Kirsten

Ev. Pfarrerin

Wilger, Thomas

Polizist

Woitalla, Annette

Gedächtnistrainerin

Wübbelt, Kornelia

Landfrau und Botschafterin für
einheimische Agrarprodukte



Wir suchen talentierte Kursleiter*innen!

Wir sind immer auf der Suche nach engagierten Referentinnen und Referenten, die mit ihren Ideen, Talenten und Fähigkeiten unser Programm bereichern möchten.

Das bieten wir Ihnen:

- * Eine interessante und anspruchsvolle Nebentätigkeit auf Honorarbasis
- * Beratung und Unterstützung bei der Konzeption und Umsetzung Ihres Angebotes
- * Neue Kontakte und die Möglichkeit, andere für Ihr Thema zu begeistern

Das bringen Sie mit:

- * Praxis-Erfahrungen und Fachkenntnisse in einem der folgenden Bereiche: religiöse Bildung, politische und kulturelle Bildung, Gesundheitsbildung, Sprachen, Seniorenbildung, Bildung für nachhaltige Entwicklung, Pädagogik und Erziehung oder in der beruflichen Fort- und Weiterbildung
- * Freude am Umgang mit Menschen und der Weitergabe von Wissen
- * Selbstständigkeit und Zuverlässigkeit

Haben wir Ihr Interesse geweckt?

Dann senden Sie Ihre Kurzbewerbung (mit Ihrer Kurs-Idee, Praxiserfahrungen und Ihren Qualifikationen) per E-Mail an **heidi.wiesner@ekvw.de** oder rufen Sie uns unter **02 09 / 58 90 07-130** an.

Wir freuen uns darauf, Sie kennen zu lernen!

Stichwortverzeichnis

A

Abschied, Tod und Trauer –
mit Kindern ansprechen . . . 38
Allgemeine
Geschäftsbedingungen . . . 47
Anmeldung 2, 51

B

Bewegung für Kinder. 40
Buddhismus 8, 9

C

Café Wiege 37
Christliche Kunst 9
Christliche Meditation 12
Computerangebote für
Senior*innen 30, 31, 34

E

Ehrenamt 21, 22, 23
Elterncafé 37
Englisch für
Senior*innen 28, 29

F

Fußgängerführerschein . . . 38

G

Ganzheitliches
Gedächtnistraining 25-27
Gemeindliche Seniorenarbeit –
Ideen und Anregungen. . . . 22
Grenzen setzen 39
Großeltern-Kita-Tag 41

H

Heimische Kräuter 20

I

Ikonographie 8
Impressum 55
Inhaltsverzeichnis 5
Islam. 8, 10

J

Jüdische Religion 8, 10

K

Kochkurs international. . . . 40
Körper, Geist und Seele im
Einklang. 20

L

LaufRAD fahren 42
Leben in Deutschland 17

M

Mediothek 35
Milchbauernhof. 41

O

Offenheit, Neugier und
Verständigung – Sprachprojekt
für Geflüchtete 16

P

PC-Kurse für
Senior*innen 30, 31, 34

R

Referentinnen und
Referenten 44
Referent*innen gesucht . . . 45
Religionen. 7-11

S

Seniorenbildung in der
Kirchengemeinde. 32, 33

U

Ukraine-Projekt 14, 15

V

Vater-Kind-Tour 39
Vogelstimmenwanderung . . 19

W

Waldbaden 19

Z

„ZusammenHalt!“
Projekt für Frauen aus
der Ukraine 14
„ZusammenHalt!“ 55+
Projekt für ältere Frauen und
Männer aus der Ukraine . . . 15
Zuwanderung. 14-17

Allgemeine Geschäftsbedingungen der Evangelischen Erwachsenenbildung Gelsenkirchen und Wattenscheid

§ 1 Geltungsbereich

Auskünfte und Beratungen über unsere Veranstaltungen und Leistungen sowie deren Buchung werden auf der Grundlage der nachfolgenden Allgemeinen Geschäftsbedingungen erbracht.

§ 2 Leistungen

1. Die Evangelische Erwachsenenbildung Gelsenkirchen und Wattenscheid bietet Angebote der Erwachsenenbildung, Fort- und Weiterbildung an.
2. Die Leistungen der Veranstaltungen ergeben sich aus dem jeweiligen Veranstaltungsprogramm.
3. Die Evangelische Erwachsenenbildung Gelsenkirchen und Wattenscheid verpflichtet sich nur zur Durchführung der gebuchten Veranstaltungen entsprechend dem jeweiligen Veranstaltungsprogramm. Eine weitergehende Verpflichtung, wie zum Beispiel die Erzielung eines konkreten Lern- bzw. Prüfungserfolges, besteht nicht.

§ 3 Teilnahmebedingungen

1. Die Veranstaltungen der Evangelischen Erwachsenenbildung sind für alle Menschen offen.
2. Die Teilnahme an einzelnen Veranstaltungen kann jedoch die Erfüllung veranstaltungsspezifischer Teilnahmevoraussetzungen wie z. B. besondere Qualifikation, spezielle Zielgruppenzugehörigkeit, Geschlecht etc. voraussetzen, sofern dies aus sachlichen Gründen erforderlich ist. Diese besonderen Teilnahmevoraussetzungen sind im jeweiligen Veranstaltungsprogramm ausdrücklich genannt. Erfüllen die Interessenten diese Voraussetzungen nicht, können sie an der Veranstaltung nicht teilnehmen.
3. Die Teilnehmenden verpflichten sich, sich in die für die Förderung nach dem Weiterbildungsgesetz notwendigen Anwesenheitslisten der Veranstaltung mit allen geforderten Angaben richtig und vollständig einzutragen.

§ 4 Teilnahmegebühren

Die Teilnahmegebühren der jeweiligen Veranstaltungen sind in dem Jahresprogramm und den Einzelausschreibungen der Evangelischen Erwachsenenbildung Gelsenkirchen und Wattenscheid angegeben. Darüber hinaus sind sie auf den Internetseiten des Evangelischen Kirchenkreises Gelsenkirchen und Wattenscheid und des Vereins Ev. Erwachsenen- und Familienbildung Westfalen und Lippe e. V. veröffentlicht.

§ 5 Anmeldung

1. Eine Anmeldung ist im Regelfall erforderlich.
2. Verbindliche Anmeldungen können telefonisch, schriftlich, per E-Mail oder persönlich erfolgen und werden in der zeitlichen Reihenfolge des Eingangs berücksichtigt.

3. Für Veranstaltungen der Kooperationspartner sind die jeweiligen Kontaktdaten bei dem entsprechenden Angebot vermerkt.
4. Eine schriftliche Anmeldebestätigung erfolgt nicht. Falls ein Kurs bereits belegt ist oder ausfällt, werden die Interessenten benachrichtigt.

§ 6 Zahlung

1. Durch die verbindliche Anmeldung entsteht die Verpflichtung zur Zahlung der Teilnahmegebühr und angegebener Materialkosten. Nach erfolgter Anmeldung erhalten die Teilnehmenden eine Rechnung. Die Zahlung muss per Überweisung bis spätestens eine Woche nach Kursbeginn erfolgen oder durch die Erteilung eines SEPA-Lastschriftmandats. Dieses kann nur schriftlich erteilt werden und gilt nur für den jeweiligen Kurs. Die Zahlung erfolgt unter Angabe des Namens und der entsprechenden Rechnungs-Nummer auf das folgende Konto:

Sparkasse Gelsenkirchen
IBAN: DE82 4205 0001 0101 0772 38
BIC: WELADED1GEK

2. Wenn für einzelne Veranstaltungen besondere Zahlungsbedingungen gelten, sind diese in der Ausschreibung genannt.

§ 7 Rücktritt der Evangelischen Erwachsenenbildung Gelsenkirchen und Wattenscheid

Die Evangelische Erwachsenenbildung Gelsenkirchen und Wattenscheid ist berechtigt, im Einzelfall von der Durchführung der Veranstaltung zurückzutreten, wenn die notwendige Mindestteilnehmerzahl nicht erreicht worden ist oder in Fällen, die eine Durchführung der Veranstaltung aus wichtigen Gründen unmöglich machen (z. B. kurzfristige Erkrankung des Referenten). In diesen Fällen werden bereits gezahlte Teilnehmerbeiträge vollständig erstattet. Weitere Ansprüche stehen den Teilnehmenden nicht zu.

§ 8 Rücktritt (Abmeldung) der Teilnehmenden

1. Die Teilnehmenden sind berechtigt, bis eine Woche vor Beginn der Veranstaltung von dem Vertrag zurückzutreten.
2. Die Abmeldung muss schriftlich erfolgen oder telefonisch im Verwaltungsbüro der Erwachsenenbildung.
3. Bei Abmeldung innerhalb einer Woche vor Kursbeginn sind 70% der Teilnahmegebühr zu entrichten, es sei denn, es kann eine entsprechende Bescheinigung (Arzt, Krankenhaus) vorgelegt werden.
4. Soweit Teilnehmende ohne fristgerechte Abmeldung an einer Veranstaltung nicht teilnehmen, steht ihnen kein Anspruch auf Erstattung der bereits gezahlten Teilnahmegebühren zu. Auch bei unregelmäßiger Teilnahme besteht die Verpflichtung zur Zahlung des vollen Teilnahmebeitrags.
5. Für einzelne Veranstaltungen gelten besondere Rücktrittsbedingungen, die in dem jeweiligen Veranstaltungsprogramm ausdrücklich genannt sind.

§ 9 Widerrufsbelehrung

Widerrufsrecht:

Teilnehmende haben das Recht, binnen 14 Tagen ohne Angaben von Gründen diesen Vertrag zu widerrufen. Die Widerrufsfrist beträgt 14 Tage ab dem Tag des Vertragsabschlusses. Der Widerruf muss schriftlich erfolgen.

§ 10 Haftung des Evangelischen Kirchenkreises Gelsenkirchen und Wattenscheid

Die Teilnehmenden sind zusätzlich zur eigenen gesetzlichen oder privaten Krankenversicherung über die Westfälische Landeskirche unfallversichert. Diese Zusatzleistung greift allerdings nur bei besonderen Unfallfolgen.

Für Beschädigungen oder Verluste von persönlichem Eigentum kann hingegen keine Haftung übernommen werden.

§ 11 Teilnahmebescheinigung

Die Teilnehmenden erhalten von der Evangelischen Erwachsenenbildung Gelsenkirchen und Wattenscheid auf Wunsch eine Teilnahmebescheinigung über ihre erfolgte Teilnahme an der jeweiligen Veranstaltung.

§ 12 Datenschutz

Die Erhebung, Speicherung und Verarbeitung personenbezogener Daten der Teilnehmenden findet ausschließlich gemäß DSGVO, EU-DSGVO, Bundesdatenschutzgesetz (BDSG – neu) und der übrigen gesetzlichen Vorschriften statt.

Die bei der Anmeldung erhobenen persönlichen Daten werden zur Durchführung vorvertraglicher Maßnahmen und zur Vertragserfüllung (§ 6 Absatz 5 DSGEKD 2018) verwendet. Die Bestandsdaten wie Vorname, Name, Straße, Nummer, PLZ, Ort, werden für den Vertragsabschluss benötigt. Ohne die Angaben kann kein Vertrag geschlossen werden. Für die Abfrage der Kontaktdaten (Telefon-Nr., E-Mail) liegt unser berechtigtes Interesse (§ 6 Absatz 8 DSGVO 2018) vor, damit wir Sie bei Veranstaltungsänderungen unmittelbar kontaktieren können. Liegen uns diese Daten nicht vor, können wir Sie ggf. nicht rechtzeitig über mögliche Änderungen informieren. Sämtliche von Ihnen bereitgestellten Daten werden elektronisch erfasst, verarbeitet und gespeichert. Die Daten sind für die Veranstaltungsdurchführung und -abwicklung in Datenbanken und Anwendungen gespeichert. Zugriff haben lediglich die in den Prozess involvierten Mitarbeiter, Dozenten und unsere IT-Abteilung. Die Nichtangabe von freiwilligen Daten hat keine Auswirkungen. Unsere Veranstaltungen werden öffentlich gefördert. Für die Inanspruchnahme der Förderung ist die Erhebung von Daten über Teilnehmerlisten mit Pflichtangaben für die fördernde Stelle notwendig. Diese Teilnehmerlisten müssen für die Auszahlung der Zuschüsse an die öffentliche Stelle, z. B. den Regierungsbezirk, weitergeleitet werden.

Eine Löschung der Daten erfolgt unter Berücksichtigung der aktuell gesetzlichen Aufbewahrungsfristen, nach Ablauf der Frist stets zu Anfang des Folgejahres.

Hat der/ die Teilnehmende der Verwendung der jeweiligen Bestands- und Kontaktdaten für die Zusendung von aktuellen Informationen zu Veranstaltungen der Evangelischen Erwachsenenbildung Gelsenkirchen und Wattenscheid zugestimmt, bleiben diese Daten im Verteiler. Diese Einwilligung kann jederzeit per Mail an widerrufen werden.

§ 13 Schlussbestimmungen

1. Soweit die gesetzlichen Regelungen nicht entgegenstehen, ist Erfüllungsort und Zahlungsort des Vertrages der Geschäftssitz der Evangelischen Erwachsenenbildung Gelsenkirchen und Wattenscheid in Gelsenkirchen.
2. Die etwaige Unwirksamkeit einer Bestimmung dieser Allgemeinen Geschäftsbedingungen lässt die Wirksamkeit der übrigen Bestimmungen unberührt. Die unwirksame Bestimmung ist durch eine sinnentsprechende wirksame Bestimmung zu ersetzen, die der angestrebten wirtschaftlichen Regelung am nächsten kommt, die die Parteien, hätten sie die Unwirksamkeit der Bestimmungen gekannt, getroffen hätten. Im Übrigen gelten die entsprechenden gesetzlichen Vorschriften.

Damit ein Kurs stattfinden kann, müssen in der Regel zehn Anmeldungen vorliegen. Bitte melden Sie sich frühzeitig an, vielleicht sichert gerade Ihre Teilnahme das Zustandekommen der gewünschten Veranstaltung.

Anmeldung

Hiermit melde ich mich – unter Anerkennung der Allgemeinen Geschäftsbedingungen mit den Datenschutzhinweisen – verbindlich für folgenden Kurs an:

E					
----------	--	--	--	--	--

 Kursnummer

Kurstitel

		.			.	bis			.		
--	--	---	--	--	---	-----	--	--	---	--	--

Kurszeitraum

				,			*
--	--	--	--	---	--	--	---

Gebühr *Inklusive Materialkosten

Name und Vorname

Straße und Hausnummer

Postleitzahl und Ort

Telefonnummer (tagsüber)

E-Mail

		.			.					
--	--	---	--	--	---	--	--	--	--	--

Geburtsdatum

Die Kursgebühren (ggf. incl. Material-/Umlagekosten) zahle ich per:

- Überweisung** (Sie erhalten von uns eine separate Rechnung mit der Kontoverbindung und dem Verwendungszweck zu Kursbeginn.)
- SEPA-Lastschriftmandat** (bis zu einem Monat nach Kursbeginn)
 - Bitte umseitigen Vordruck vollständig ausfüllen und unterschreiben

Datum und Unterschrift

SEPA-Lastschriftmandat

Gläubiger-Identifikationsnummer: DE19 ZZZo 0000 2360 16

Mandatsreferenz:

E				
----------	--	--	--	--

Kursnummer

Nachname

Ich ermächtige den Ev. Kirchenkreis Gelsenkirchen und Wattenscheid, die Kursgebühr von meinem Konto mittels Lastschrift einzuziehen. Zugleich weise ich mein Kreditinstitut an, die vom Ev. Kirchenkreis Gelsenkirchen und Wattenscheid gezogene Lastschrift einzulösen.

Hinweis: Ich kann innerhalb von acht Wochen, beginnend mit dem Belastungsdatum, die Erstattung des belasteten Betrages verlangen. Es gelten dabei die mit meinem Kreditinstitut vereinbarten Bedingungen.

Kontoinhaber/in falls nicht Teilnehmer/in

Kreditinstitut (Name)

D	E																		
----------	----------	--	--	--	--	--	--	--	--	--	--	--	--	--	--	--	--	--	--

--	--	--	--	--	--	--	--	--	--	--	--	--	--	--	--	--	--	--	--

IBAN

--	--	--	--	--	--	--	--	--	--	--	--	--	--	--	--	--	--	--	--

BIC

Hinweis: Die IBAN und BIC Nummern finden Sie auf Ihren Kontoauszügen

Datum / Unterschrift Kontoinhaber/in

Anmeldung

Hiermit melde ich mich – unter Anerkennung der Allgemeinen Geschäftsbedingungen mit den Datenschutzhinweisen – verbindlich für folgenden Kurs an:

E					
----------	--	--	--	--	--

 Kursnummer

Kurstitel

		.			.	bis			.		
--	--	---	--	--	---	-----	--	--	---	--	--

Kurszeitraum

				,			*
--	--	--	--	---	--	--	---

Gebühr *Inklusive Materialkosten

Name und Vorname

Straße und Hausnummer

Postleitzahl und Ort

Telefonnummer (tagsüber)

E-Mail

		.			.					
--	--	---	--	--	---	--	--	--	--	--

Geburtsdatum

Die Kursgebühren (ggf. incl. Material-/Umlagekosten) zahle ich per:

- Überweisung** (Sie erhalten von uns eine separate Rechnung mit der Kontoverbindung und dem Verwendungszweck zu Kursbeginn.)
- SEPA-Lastschriftmandat** (bis zu einem Monat nach Kursbeginn)
 - Bitte umseitigen Vordruck vollständig ausfüllen und unterschreiben

Datum und Unterschrift

SEPA-Lastschriftmandat

Gläubiger-Identifikationsnummer: DE19 ZZZo 0000 2360 16

Mandatsreferenz:

E				
----------	--	--	--	--

 Kursnummer

Nachname

Ich ermächtige den Ev. Kirchenkreis Gelsenkirchen und Wattenscheid, die Kursgebühr von meinem Konto mittels Lastschrift einzuziehen. Zugleich weise ich mein Kreditinstitut an, die vom Ev. Kirchenkreis Gelsenkirchen und Wattenscheid gezogene Lastschrift einzulösen.

Hinweis: Ich kann innerhalb von acht Wochen, beginnend mit dem Belastungsdatum, die Erstattung des belasteten Betrages verlangen. Es gelten dabei die mit meinem Kreditinstitut vereinbarten Bedingungen.

Kontoinhaber/in falls nicht Teilnehmer/in

Kreditinstitut (Name)

D	E																		
----------	----------	--	--	--	--	--	--	--	--	--	--	--	--	--	--	--	--	--	--

--	--	--	--	--	--	--	--	--	--	--	--	--	--	--	--	--	--	--	--

IBAN

--	--	--	--	--	--	--	--	--	--	--	--	--	--	--	--	--	--	--	--

BIC

Hinweis: Die IBAN und BIC Nummern finden Sie auf Ihren Kontoauszügen

Datum / Unterschrift Kontoinhaber/in

Impressum

Herausgeber:

Evangelische Erwachsenen-
bildung Gelsenkirchen und
Wattenscheid
Pastoratstraße 10,
45879 Gelsenkirchen

Träger:

Evangelischer Kirchenkreis
Gelsenkirchen und
Wattenscheid
Pastoratstraße 10,
45879 Gelsenkirchen

Verantwortlich:

V.i.S.d.P: Heidi Wiesner

Änderungen und Irrtümer
vorbehalten

Layout und Produktion:

Papierwandler.de
Auflage: 1.000 Stück
Stand: Dezember 2023

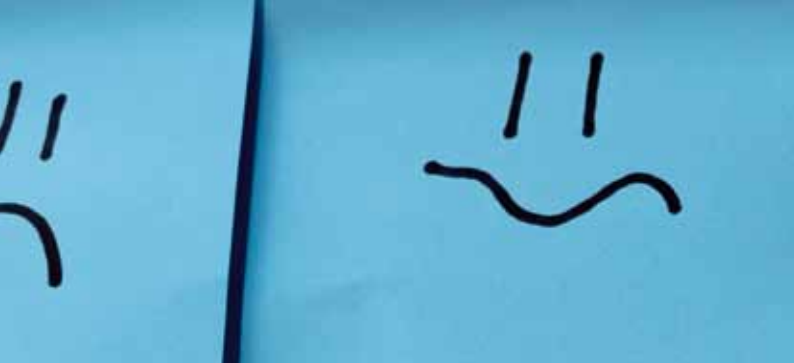
Bild- /Fotonachweis:

www.adobestock.com: S. 34
www.fotolia.com: S. 2, 3, 4, 5,
8, 9, 11, 12, 14, 15, 17, 18, 21, 23,
24, 25, 30, 31, 32, 35, 36, 39,
41, 42, 43, 47
S. www.istockfoto.com:
S. 1, 22, 28, 29
www.shutterstock.com:
S. 6, 10, 13
Schön Fotografie: S. 2
unsplash: S. 45, 55

→ Ihre Meinung ist gefragt!

Ihre Zufriedenheit ist uns wichtig! Daher sind uns Ihre Rückmeldungen, Ideen und Vorschläge, aber auch Kritikpunkte, jederzeit willkommen.





Evangelische Erwachsenenbildung Gelsenkirchen und Wattenscheid

Pastoratstraße 10, 45879 Gelsenkirchen

Tel.: 02 09 / 58 90 07-130 oder 58 90 07-131

Anfahrt aus Richtung Buer

Straßenbahn: Linien 301 und 302

(Haltestellen Musiktheater oder Heinrich-König-Platz)

Anfahrt aus Richtung Wattenscheid

Straßenbahn: Linie 302

(Haltestellen Heinrich-König-Platz oder Musiktheater)



Die Ev. Erwachsenenbildung Gelsenkirchen und Wattenscheid ist als Mitglied des Vereins Ev. Erwachsenen- und Familienbildung Westfalen und Lippe e. V. zertifiziert nach Gütesiegelverbund Weiterbildung.